



POWIAT
WROCŁAWSKI

TEO 
Towarzystwo Edukacji Obywatelskiej

MEDIA C J A
TO SZYBKI, SKUTECZNY
I BUDUJĄCY SPOSÓB
ROZWIĄZYWANIA
KONFLIKTÓW
W ŚRODOWISKU
SZKOLNYM





ŚRODOWISKO SZKOLNE W POWIECIE WROCŁAWSKIM TO DUŻA SPOŁECZNOŚĆ, NA KTÓRĄ SKŁADAJĄ SIĘ:

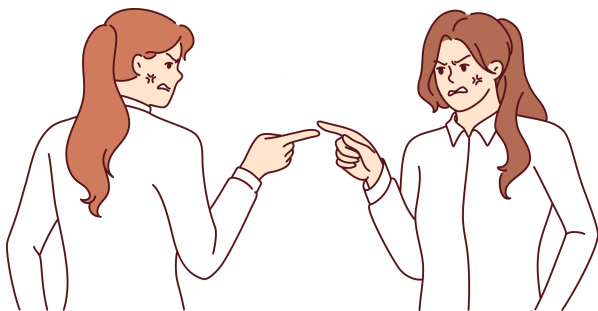
54 szkoły  

18 tys. uczniów    

I 250 etatów nauczycielskich 

co najmniej 30 tys. rodziców *.

Konflikty szkolne dotyczą spraw związanych z relacjami międzyludzkimi czy działalnością szkoły. Stronami konfliktu szkolnego mogą być: nauczyciele, dyrektor, pozostali pracownicy szkoły, uczniowie, rodzice.



*Źródło: dane dostępne w GUS.

MEDIACJA

Co to jest mediacja?

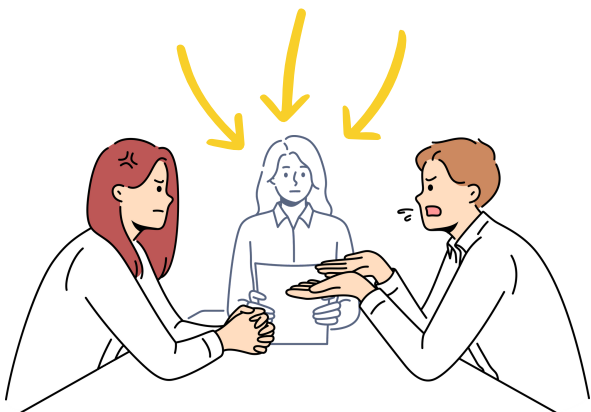
Mediacja to wsparcie, jakie otrzymują skonfliktowane strony od trzeciej osoby, która pomaga rozwiązać powstały spór.

Kim jest mediator?

Mediator to bezstronna i niezależna osoba pomagająca rozwiązać konflikt.

ZASADY MEDIACJI

- **Dobrowolność** – skonfliktowane strony same decydują czy chcą korzystać z pomocy przy rozwiązaniu konfliktu.
- **Poufność** – wszystkie informacje wypowiedziane przy mediatorze są tajemnicą.
- **Bezstronność mediatora** – mediator nie kieruje się sympatią albo jej brakiem do którejkolwiek ze stron.
- **Neutralność mediatora** – mediator nie przychyli się do niczyjzego stanowiska.



Dlaczego mediacja jest dobrym sposobem dochodzenia do porozumienia?

Ponieważ sami często nie potrafimy prowadzić skutecznej, obiektywnej rozmowy, która pozwalałaby osiągnąć porozumienie.

MEDIACJA SZKOLNA

Mediacja szkolna to dobrowolne i poufne poszukiwanie rozwiązania konfliktu pomiędzy stronami sporu, wspomagane przez bezstronnego i neutralnego mediatora, dotyczące spraw funkcjonowania szkoły i/lub relacji w niej zachodzących.



Mediator szkolny – to osoba dorosła, najczęściej jest to pedagog lub psycholog szkolny bądź inny pracownik szkoły przeszkolony w zakresie mediacji. Osoba ta pełni rolę opiekuna mediatorów rówieśniczych oraz jest edukatorem mediacji.

Jakie warunki muszą zostać spełnione, aby uruchomić mediacje szkolne?

- przygotowany (przeszkolony) mediator szkolny,
- promocja mediacji szkolnych i rówieśniczych wśród uczniów, nauczycieli i rodziców,
- opracowanie procedur prowadzenia mediacji,
- wyłonienie i przeszkolenie grupy mediatorów rówieśniczych,
- wyznaczenie miejsca do mediacji oraz uruchomienie klubu mediacji rówieśniczych.

MEDIACJA RÓWIEŚNICZA

Mediacja rówieśnicza to dobrowolne i poufne poszukiwanie rozwiązania konfliktu między uczniami, w obecności dwóch bezstronnych i neutralnych mediatorów także uczniów. Konflikty te dotyczą spraw związanych z relacjami między uczniami.



Mediator rówieśniczy – to uczeń przeszkolony w zakresie mediacji, cieszący się zaufaniem i autorytetem wśród kolegów.

**PAMIĘTAJ!
MASZ PRAWO DO MEDIACJI
W SZKOLE!!!**

**JAK TO ZROBIĆ?
ZAPYTAJ PEDAGOGA LUB
PSYCHOLOGA PRACUJĄCEGO
W SZKOLE, DO KTÓREJ
UCZĘSZCZASZ.**

Projekt „Upowszechnianie mediacji jako alternatywy rozwiązywania konfliktów w środowisku szkolnym gmin Powiatu Wrocławskiego”



GMINY, NA TERENIE KTÓRYCH REALIZOWANO PROJEKT



MIEJSCOWOŚCI, W KTÓRYCH ZNAJDUJĄ SIĘ SZKOŁY BIORĄCE UDZIAŁ W PROJEKCIE

Broszura powstała w ramach realizacji projektu pn. „Upowszechnianie mediacji jako alternatywy rozwiązywania konfliktów w środowisku szkolnym gmin Powiatu Wrocławskiego” współfinansowanego przez Powiat Wrocławski.



TEO-WROCLAW.PL



KONTAKT@TEO-WROCLAW.PL